



**Barthélemy PEUCHOT**

**Master PIC 2014/2015**

**Tutrice : F. Charue Duboc**



## Le défi d'Eco Emballages: « Améliorer le taux de recyclage des emballages ménagers tout en maîtrisant ses coûts. »

### Contexte :

**Eco Emballages n'a pas la main sur la gestion de la collecte et du tri**

- Les collectivités gèrent la collecte et tri
- Eco Emballages finance le dispositif

**Le taux de recyclage a atteint un plafond depuis 2008**

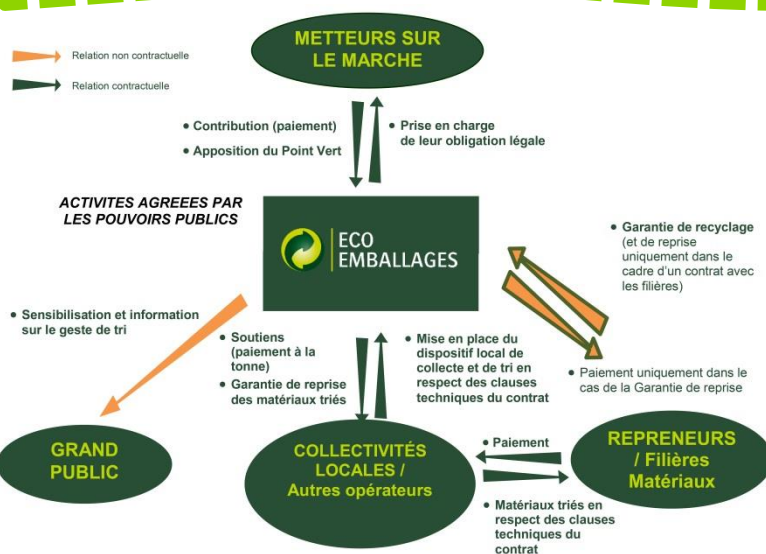
- Le taux de recyclage stagne à 67%
- Malgré une hausse du soutien annuel d'Eco Emballages de 38% entre 2010 et 2013

**Un Objectif National ambitieux**

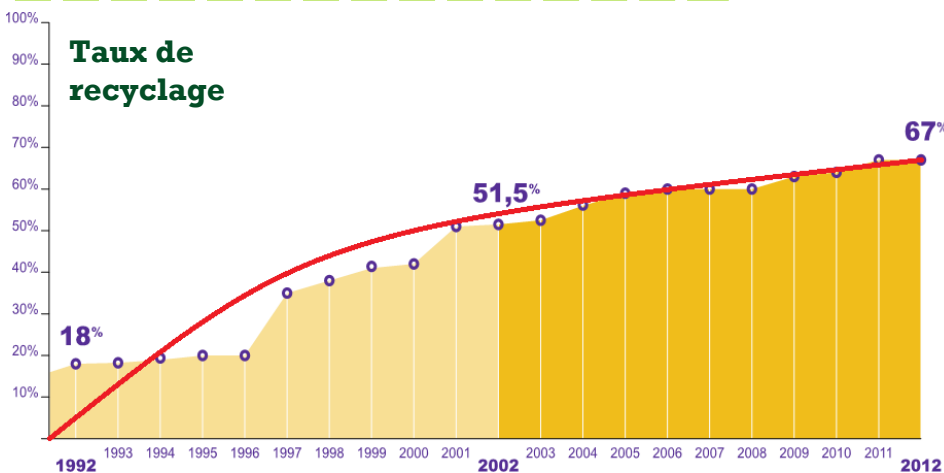
- La loi Grenelle de 2009 fixe un objectif National de 75% de recyclage pour les déchets d'emballages ménagers

**Le cout du dispositif augmente**

- Le cout d'une tonne supplémentaire est très élevé
- L'extension des consignes de tri risque d'accroître le phénomène



### Taux de recyclage



### Projet 2 : CAP 2016

Participer à l'organisation d'un groupe de réflexion stratégique. 35 experts réunis autour du sujet sur une année.

**Périmètre du projet :** Le prochain Agrément délivré par l'Etat en 2017 aux Eco Organismes de l'emballage.

**Objectif :** Préparer la négociation de l'Agrément pour atteindre les objectifs du référentiel. Anticiper les contraintes et prévoir un argumentaire.

**Méthodologie :** 8 groupes de travail ont été créés selon des axes de réflexion (Recyclage, collectivités locales, périmètre et responsabilité etc.). Chaque groupe identifie les conditions de l'Agrément nécessaires à l'atteinte des objectifs fixés par le référentiel. La faisabilité et le risque de ces conditions sont ensuite jaugés avant de prévoir un argumentaire pour étayer la négociation de l'agrément.

**Résultats :** Construction d'une proposition d'Agrément idéal pour Eco Emballages et identification des risques associés.

### Projet 1: Le Référentiel

Participer à l'élaboration d'un dispositif idéal qui réunit l'ensemble des objectifs d'Eco Emballages.

**Périmètre du projet :** La sensibilisation du consommateur

**Objectif :** Etablir un outil de pilotage des campagnes de sensibilisation adapté pour chaque collectivité locale

Le geste de tri est le premier levier pour améliorer le taux de Recyclage. Les erreurs de tri ont un impact important sur le taux de recyclage et le cout du dispositif. Or la première cause d'erreur de tri provient du manque d'information du consommateur sur les consignes de tri.

**Méthodologie :** La remontée de bonnes pratiques a constitué une base d'actions de sensibilisation indispensable. Un travail de dimensionnement a permis d'identifier les besoins au niveau national.

**Résultats :** Le développement d'un outil de pilotage des campagnes de sensibilisation a permis à Eco Emballages de proposer des solutions de sensibilisation à fort impact et à faible cout pour les collectivités.